

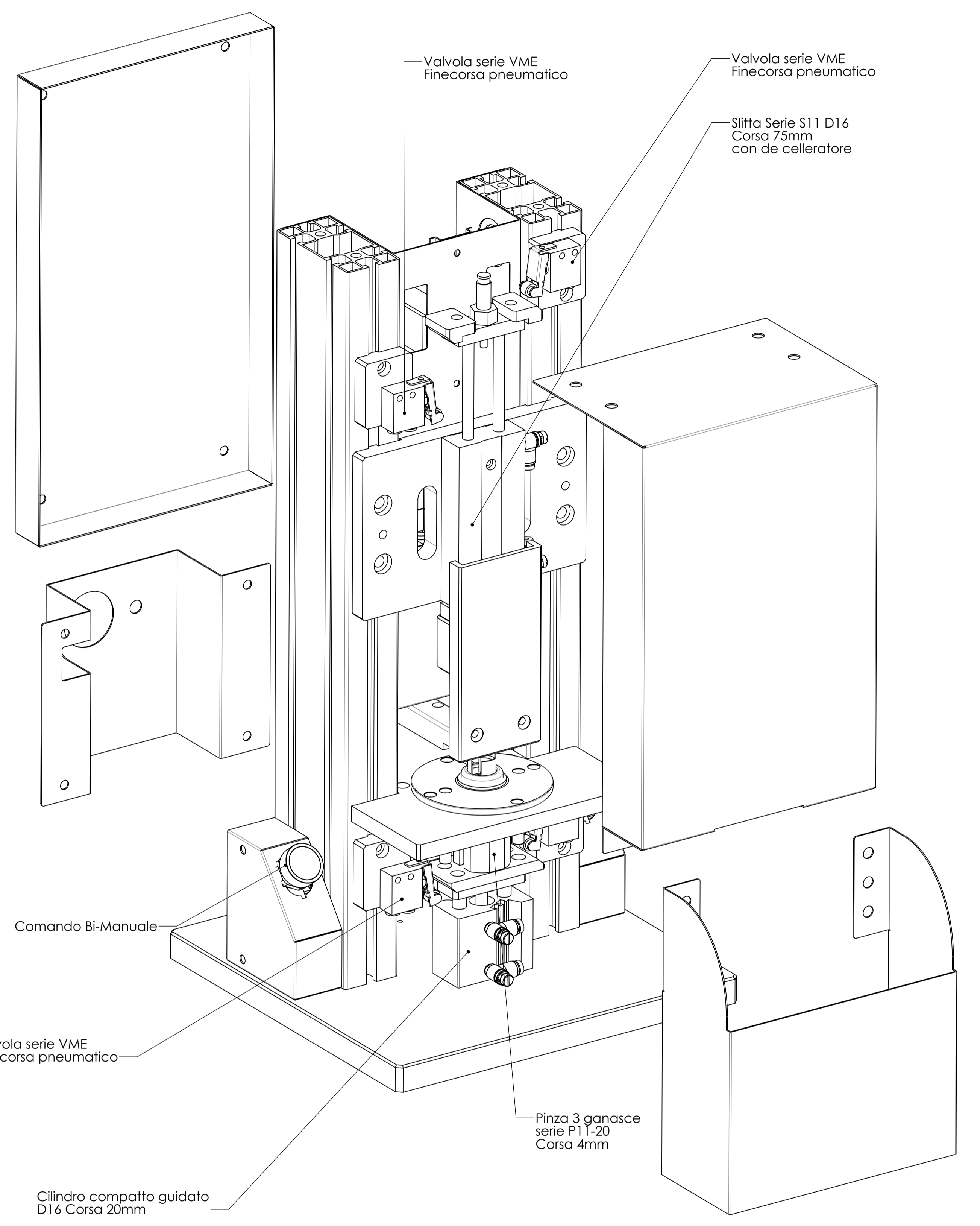
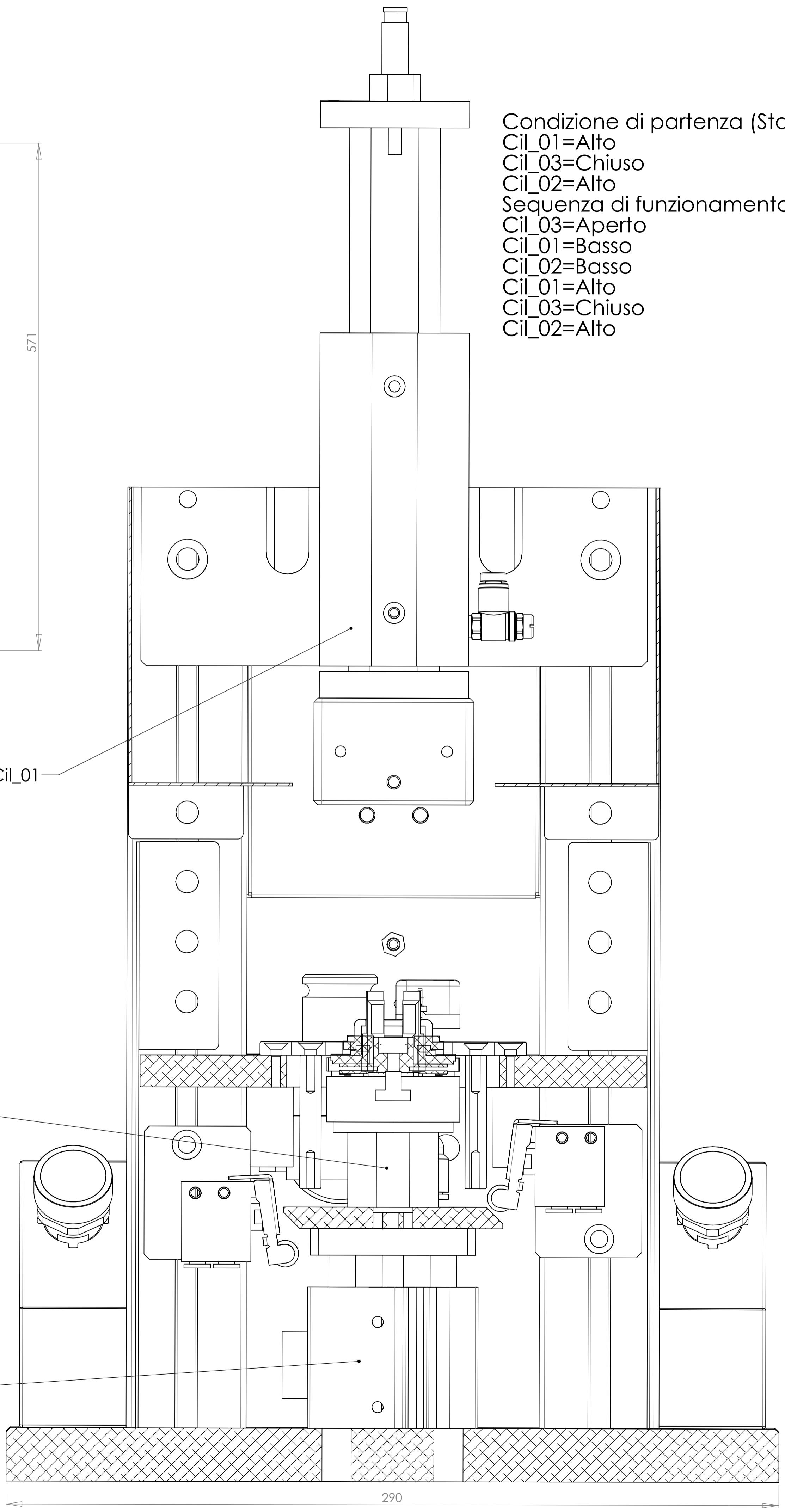
Condizione di partenza (Stato 0)  
 Cil\_01=Alto  
 Cil\_03=Chiuso  
 Cil\_02=Alto  
 Sequenza di funzionamento:  
 Cil\_03=Aperto  
 Cil\_01=Basso  
 Cil\_02=Basso  
 Cil\_01=Alto  
 Cil\_03=Chiuso  
 Cil\_02=Alto

Attuatore Cil\_01

Pinza Cil\_03

SEZIONE A-A  
 SCALA 1 : 1

Attuatore Cil\_02



Valvola serie VME  
 Finecorsa pneumatico

Valvola serie VME  
 Finecorsa pneumatico

Slitta Serie S11 D16  
 Corsa 75mm  
 con de celleratore

Comando Bi-Manuale

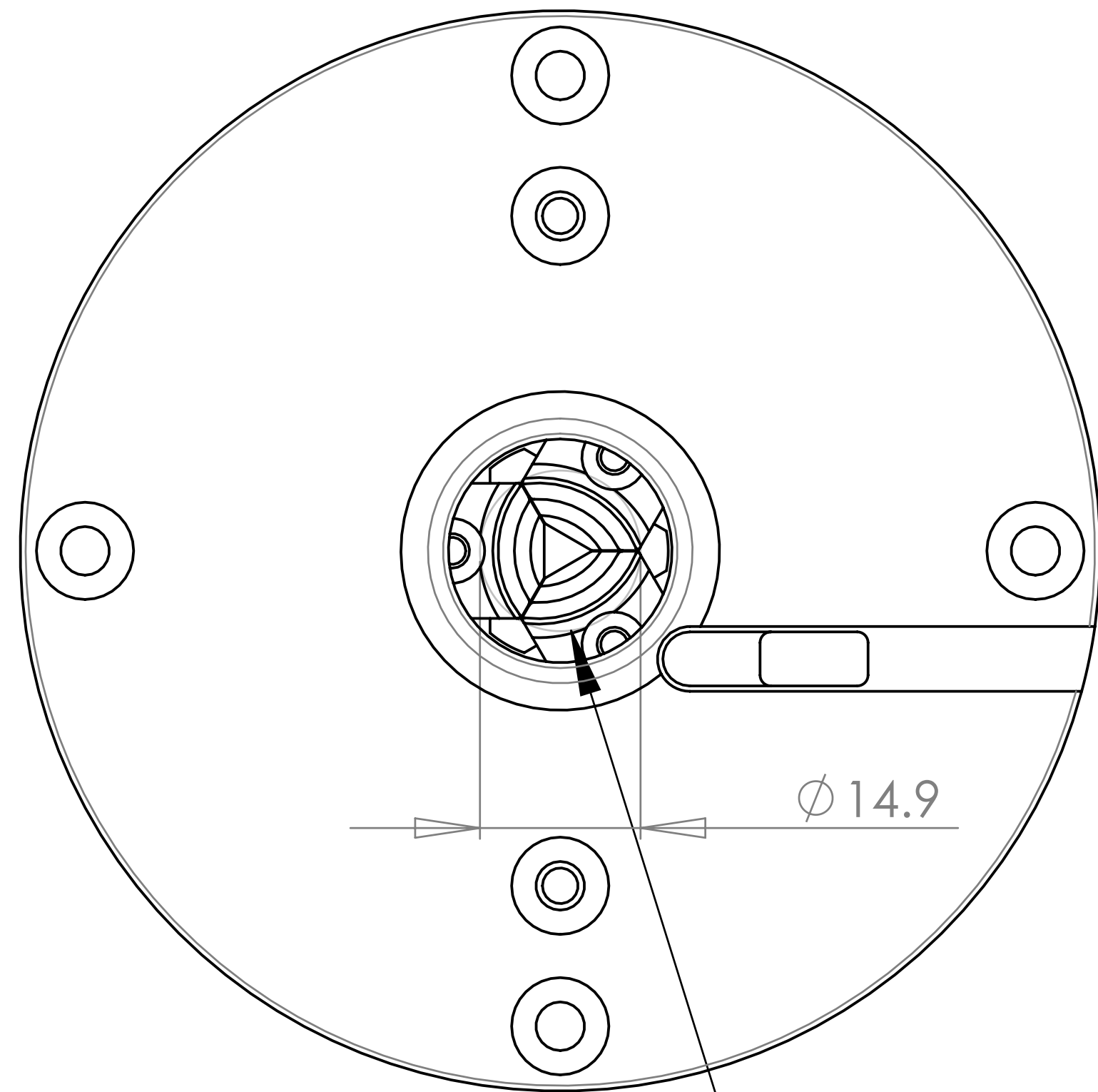
Valvola serie VME  
 Finecorsa pneumatico

Pinza 3 ganasce  
 serie P11-20  
 Corsa 4mm

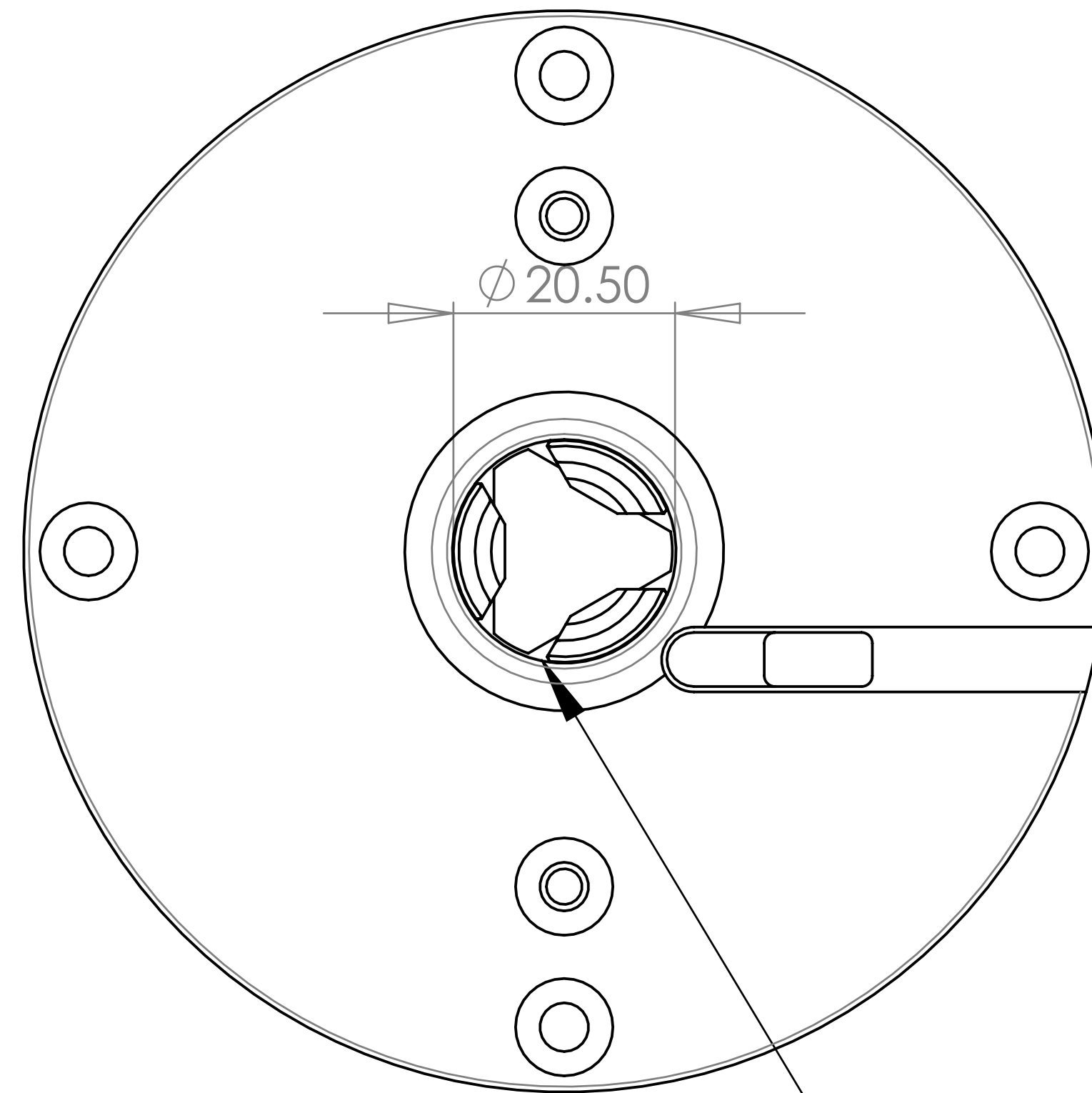
Cilindro compatto guidato  
 D16 Corsa 20mm

DOVE NON SPECIFICATO: Misure in Millimetri. Smussi non Quotati: 0,5x45° Raccordi non Quotati: R1 Grado di precisione: MEDIO LINE307	TRATTAMENTO TERMICO / FINITURA SUPERFICIALE	Stovano acciaio pl. anodi in non rilevare misure sul disegno	<b>Cliente: DIDECO</b> <b>OMAN di Negrelli</b> Via del Mercato, 6/8 41037 Mirandola (MO) Tel / Fax: 0535-21190	Revisione: NUOVO
DRAWN: Negrelli Massimo	SIGNATURE: [Signature]	DATE: 11-02-2008	Descrizione: Pressa montaggio cuffia su Raccordo antirotazione	
APPV: [Signature]	MATERIALE / STATO:		DWG NO. AS000156- ID: AS000156 (sezione)	A1
MASSA [g]: 16575.09		SCALE: 1:3	SHEET 1 OF 5	



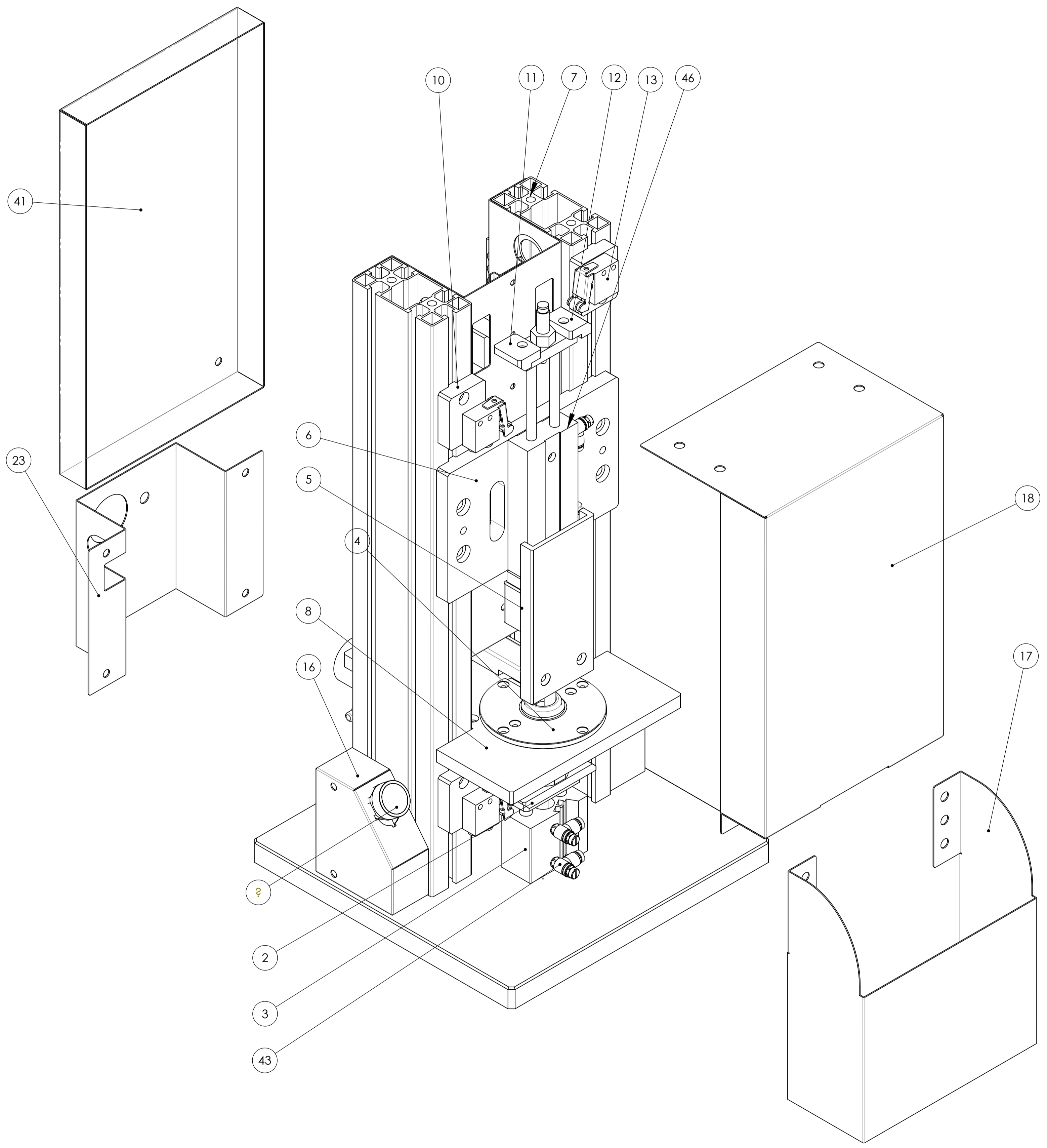


Diametro di montaggio cuffia  
Posizione pinza chiusa



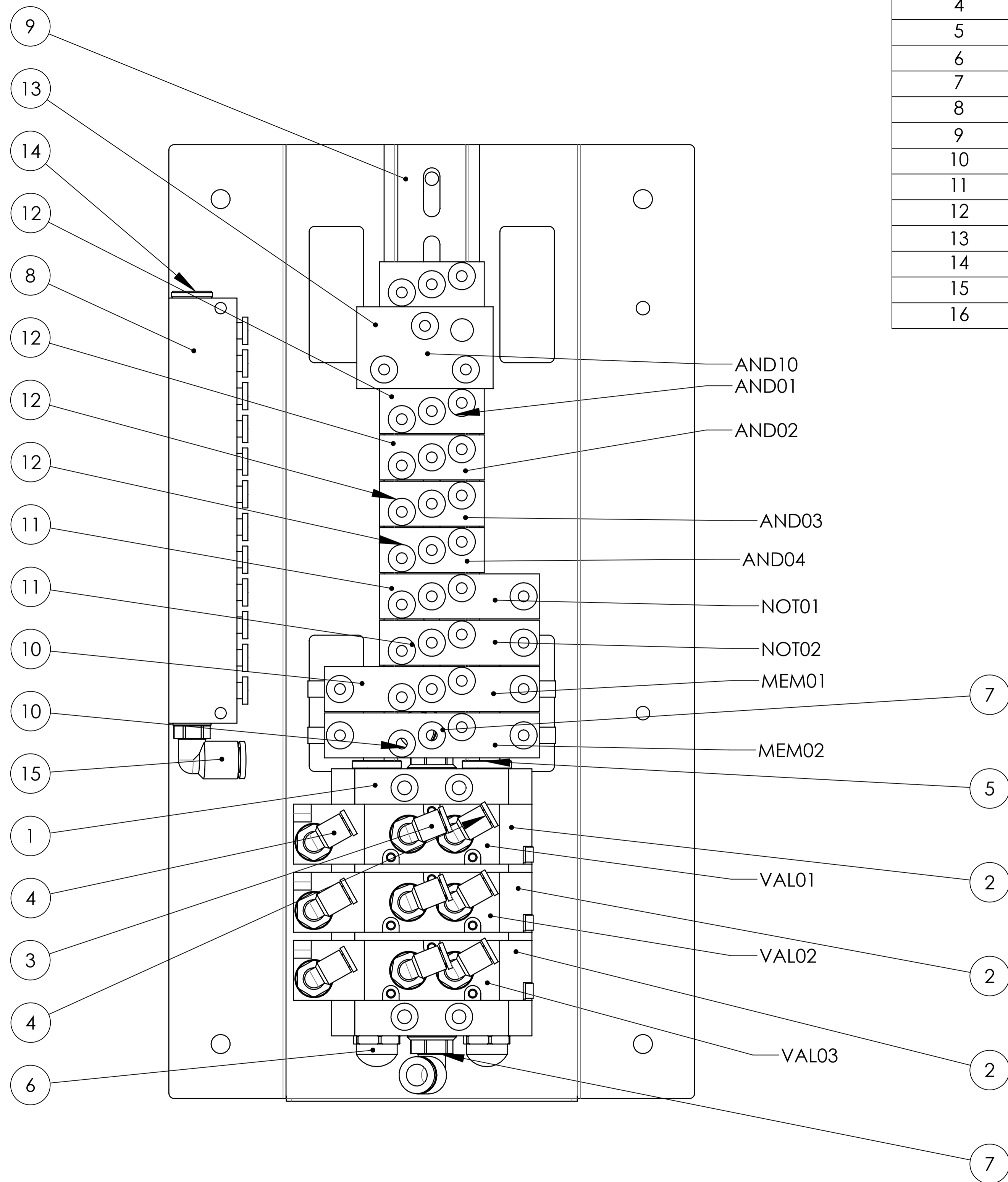
Diametro di inserimento raccordo  
Posizione pinza aperta

DOVE NON SPECIFICATO: Misure in Millimetri Smussi non Quotati: 0.5x45° Raccordi non Quotati: R1 Grado di precisione: MEDIO UNI5307		TRATTAMENTO TERMICO / FINITURA SUPERFICIALE		Sbavare accuratamente gli spigoli vivi e non rilevare misure sul disegno		<b>Cliente: DIDECO</b>		Revisione: NUOVO			
DRAWN: Negrelli Massimo		DATE: 11-02-2008				<b>OMAN di Negrelli</b> Via del Mercato, 6/8 41037 Mirandola (MO) Tel / Fax: 0535-21180		Descrizione: Pressa montaggio cuffia su Raccordo antirrotazione			
CHK'D								DWG NO. AS000156-		A3	
APPV'D								ID: AS000156 (Particolare pinza chiusa)			
				MATERIALE / STATO:		SCALE:1:1		SHEET 2 OF 5			
				Massa [gr]: 16575.09							




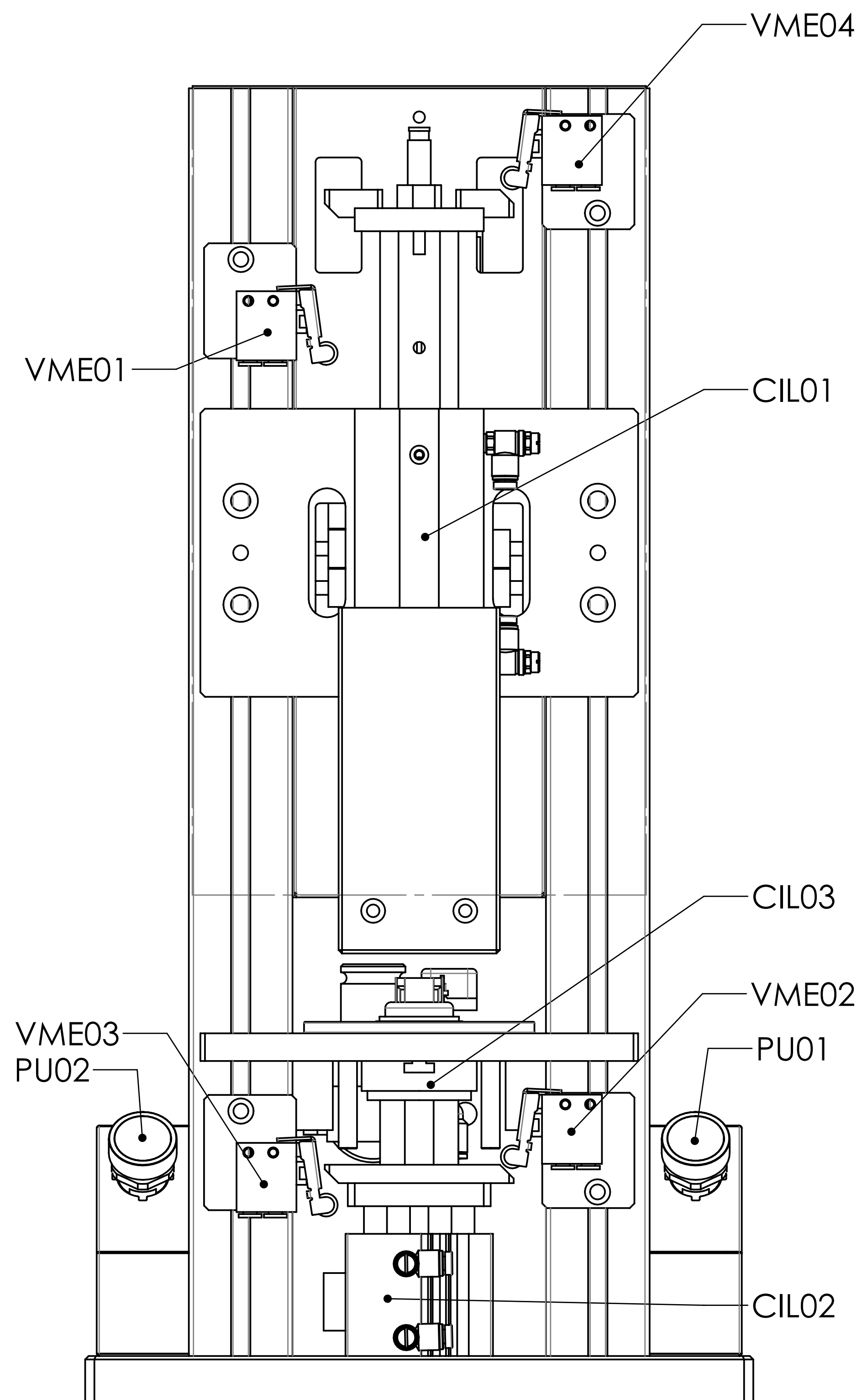
Num. articolo	PRT_N	Num. parte	Descrizione	Materiale	Massa	Quantità
1	DR000891	DR000891	Ganascia pinza	AlSI 304	15.05	3
2	DR000893	DR000893	Piastra interfaccia Pinza-Cilindro	Lega 2017A	57.12	1
3	W1430162020	Cilindro_Comp_Guidato_D16x20	Cilindro compatto guidato D16 C20	Anticorodal 6082	286.02	1
4	DR000894	DR000894	Flangia	AlSI 304	300.32	1
5	DR000892	DR000892	Pinza per doppio attacco	Delrin Bianco	73.94	1
6	DR000895	DR000895	Piastra attacco slitta	Lega 2017A	844.16	1
7	DR000904	DR000904	Colonna pressetta	Anticorodal 6082	1593.09	2
8	DR000896	DR000896	Piano di lavoro	Lega 2017A	845.90	1
9	DR000897	DR000897	Blocchetto porta piastra	Lega 2017A	122.89	2
10	DR000898	DR000898	Piastrino porta switch	Lega 2017A	71.03	4
11	DR000899-02	DR000899	Camma slitta SX	Lega 2017A	18.75	1
12	DR000899-01	DR000899	Camma Slitta DX	Lega 2017A	18.75	1
13	W3501001201	W3501001201	Valvola VME 3/2 NC Leva Rullo D4 Lat.	Anticorodal 6082	14.79	4
14	DR000900	DR000900	Base pressetta	Lega 2017A	4658.23	1
15	DR000610	DR000610	Scatola Pulsante DX	Acc. INOX	159.52	1
16	DR000610-SX	DR000610-SX	Scatola Pulsante SX	Acc. INOX	159.52	1
17	DR000902	DR000902	Carter Anteriore Inf.	Acc. INOX	526.06	1
18	DR000903	DR000903	Carter Anteriore Sup.	AlSI304	1011.89	1
19	MW5207003	Microregolatore_BIT	Microregolatore press. BIT 1/4"	Tecnopolimero	105.49	1
20	MAN_D40	Manometro	Manometro D40 G1/8"	Tecnopolimero	41.99	1
21	0202111	0202111	Attacco rapido maschio 1/4"	Ottone	41.78	1
22	2L34010	Ø8 - 1/4	Maschio girevole (RL34) D8-G1/4	Tecnopolimero		3
23	DR000905	DR000905	Carter Posteriore INF.	Acc. INOX	313.07	1
24	0223000301	Default	Base multipla S70 PNV-SOV 3 Posizioni G1/8" Metalwork	Anticorodal 6082		1
25	7010011100	7010011100	Valvola Pneumatica S70 monostabile 5/2 G1/8"	Anticorodal 6082	56.29	3
26	2L36002	Ø4 - 1/8"	Maschio girevole prolungato D4-1/8"	Tecnopolimero		3
27	2L34002	Ø4 - 1/8	Maschio girevole (RL34) D4-G1/8"	Tecnopolimero		6
28	2107002	2107002	Tappo G1/4"	Ottone	12.93	2
29	W0970530053	W0970530053	Silenziatore G1/4"	Ottone	23.19	2
30	7304112	7304112	Distributore 12 posizioni Tubo D4	Anticorodal 6082	188.84	1
31	DIN35	Barra DIN35	Barra DIN35	FERRO DUTILE	86.70	1
32	W3604000005	Logica_Pneumatica	Logica pneumatica MEMORIA	Nylon 6/10	53.82	2
33	W3604000003	Logica_Pneumatica	Logica pneumatica NOT	Nylon 6/10	40.83	2
34	W3604000002	Logica_Pneumatica	Logica pneumatica AND	Nylon 6/10	28.31	5
35	W3605000001	Valvola_BiManuale	Valvola comando Bi-Manuale	Anticorodal 6082	161.99	1
36	21070001	2107001	Tappo G1/8"	Ottone	7.27	1
37	2L34009	Ø8 - 1/8	Maschio girevole (RL34) D8-G1/8"	Tecnopolimero		1
38		W0351000011	Pulsante rasato + 2 dischetti colore nero/rosso METALWORK	Tecnopolimero	26.04	2
39	W3501001101	W3501001101	Valvola VME 3/2 NC pulsante D4 Lat.	Anticorodal 6082	12.56	2
40	0351000050	0351000050	Baseffa	Tecnopolimero		2
41	DR000907	DR000907	Carter Posteriore SUP	Acc. INOX	810.58	1
42	2L34001	Ø4 - M5	Raccordo L (RL34) D4-M5	Tecnopolimero		2
43	9021001	9021001	Regolatore di flusso M5-D4	Tecnopolimero	2.46	4
44	DR000908	DR000908	Colonna fine corsa	AlSI 304	18.20	2
45	W1570200300	Pinza_P11-20	Pinza 3 ganasce P11-D20	Anticorodal 6082	210.00	1
46	W1450164075	Slitta_S11-D16-C75	Slitta S11 D16 C75 Default_SU	Anticorodal 6082	515.66	1
47	PRS_SFERA	CM000066	Pressore a sfera M5	AlSI 316	1.89	2
48	CM000016	CM000016	Dado Normale M5	Acciaio al carbonio semplice	1.51	2
49		DR008360	Carter mobile	Delrin Bianco	86.17	1
50		81 512 401	Position detectors with wire	Ottone	42.27	1
51		DR008361	Crouzet			1
51		DR008361	Supporto macroswitch a filo	Delrin Bianco	59.07	1
52		81 502 435	Rele pneumatico a fuga Uscita Positiva Crouzet	Tecnopolimero	35.54	1
53		81 532 001	Base semplice (Tubo D4) Crouzer	Tecnopolimero	22.08	1
54		DR008378	Linguetta finecorsa	Delrin Nero	0.46	1
55	DR000906	DR000906	Scatola Cablaggio	Acc. INOX	988.38	1

DOVE NON SPECIFICATO: Misure in Millimetri. Spessori non Quotati: 0.5x45° Raccordi non Quotati: R1 Grado di precisione: MEDIO UNES307  
 TRATTAMENTO TERMICO / FINITURA SUPERFICIALE: Rivestire opportunamente gli organi in acciai in base alle misure sul disegno  
 Cliente: **DIDECO** Revisione: NUOVO  
**OMAN di Negrelli** Via del Mercato, 6/8 41037 Mirandola (MO) Tel / Fax: 0535-211180  
 Descrizione: Pressa montaggio cuffia su Raccordo antirrotazione  
 DRAWN: Negrelli Massimo DATE: 11-02-2008  
 CHIEDI: APPROVA:   
 MATERIALE / STATO: DWG NO. AS000156- ID: AS000156 (sezione) A1  
 Massa (gr): 16575.09 SCALE: 1:2 SHEET 3 OF 5



Num. articolo	PRT_N	Num. parte	Descrizione	Materiale	Massa	Quantità
1	0223000301	Default	Base multipla S70 PNV-SOV 3 Posizioni G1/8" Metalwork	Anticorodal 6082		1
2	7010011100	7010011100	Valvola Pneumatica S70 monostabile 5/2 G1/8"	Anticorodal 6082	56.29	3
3	2L36002	Ø4 - 1/8"	Maschio girevole prolungato D4-1/8"	Tecnopolimero		3
4	2L34002	Ø4 - 1/8"	Maschio girevole (RL34) D4-G1/8"	Tecnopolimero		6
5	2107002	2107002	Tappo G1/4"	Ottone	12.93	2
6	W0970530053	W0970530053	Silenziatore G1/4"	Ottone	23.19	2
7	2L34010	Ø8 - 1/4"	Maschio girevole (RL34) D8-G1/4"	Tecnopolimero		2
8	7304112	7304112	Distributore 12 posizioni Tubo D4	Anticorodal 6082	188.84	1
9	DIN35	Barra_DIN35	Barra DIN35	FERRO DUTTILE	86.70	1
10	W3604000005	Logica_Pneumatica	Logica pneumatica MEMORIA	Nylon 6/10	53.82	2
11	W3604000003	Logica_Pneumatica	Logica pneumatica NOT	Nylon 6/10	40.83	2
12	W3604000002	Logica_Pneumatica	Logica pneumatica AND	Nylon 6/10	28.31	5
13	W3605000001	Valvola_BiManuale	Valvola comando Bi-Manuale	Anticorodal 6082	161.99	1
14	21070001	21070001	Tappo G1/8"	Ottone	7.27	1
15	2L34009	Ø8 - 1/8"	Maschio girevole (RL34) D8-G1/8"	Tecnopolimero		1
16	DR000906	DR000906	Scatola Cablaggio	Acc. INOX	988.38	1

DOVE NON SPECIFICATO: Misure in Millimetri Smussi non Quotati: 0.5x45° Raccordi non Quotati: R1 Grado di precisione: MEDIO UNI5307		TRATTAMENTO TERMICO / FINITURA SUPERFICIALE	Stavare accuratamente gli spigoli vivi e non rilevare misure sul disegno	<b>Cliente: DIDECO</b>	Revisione: NUOVO
DRAWN: Negrelli Massimo CHK'D: APPV'D:			DATE: 11-02-2008	Via del Mercato, 6/8 41037 Mirandola (MO) Tel / Fax: 0535-21180	
				Descrizione: Logica Pneumatica	
				MATERIALE / STATO:	
Massa [gr]: 2344.94				DWG NO. AS000157- ID: AS000157	A2
SCALE:1:1.5				SHEET 4 OF 5	



DOVE NON SPECIFICATO: Misure in Millimetri Smussi non Quotati: 0.5x45° Raccordi non Quotati: R1 Grado di precisione: MEDIO UNI5307		TRATTAMENTO TERMICO / FINITURA SUPERFICIALE		Sbavare accuratamente gli spigoli vivi e non rilevare misure sul disegno		<b>Cliente: DIDECO</b>		Revisione: NUOVO	
DRAWN: Negrelli Massimo		DATE: 11-02-2008				Descrizione: Pressa montaggio cuffia su Raccordo antirotazione		Via del Mercato, 6/8 41037 Mirandola (MO) Tel / Fax: 0535-21180	
CHK'D:								<b>OMAN di Negrelli</b>	
APPV'D:				MATERIALE / STATO:		DWG NO. AS000156-		A3	
				Massa [gr]: 16575.09		SCALE:1:3		SHEET 5 OF 5	

